

## Hauptgebäude / Erdgeschoss

<b>Foyer</b>	<b>Herzlich willkommen in der Goetheschule!</b> Informationen rund um die Schule durch unsere Schulleiterin, Erprobungsstufenkoordinatorin und Elternvertreter – sprechen Sie uns einfach an!	Fr. Dr. Haas, Fr. Kühl, Fr. Brakmann, Fr. Dr. Galland, Hr. Müller	9.00 Uhr bis 13.00 Uhr
	<b>Verkauf unserer Schulzeitung „Der Turm“</b>	Herr Franke & Turm-AG	
	<b>Führungen durch die Schule</b>	SchülerInnen unserer SV	ab 9.30 Uhr alle 30 Min.
<b>Bistro</b>	<b>Lecker!</b> Verkauf von Snacks und Getränken	B&B-Team	9.00 Uhr bis 13.00 Uhr
	<b>Unser Förderverein stellt sich vor</b>	Fr. Zürbig	
	<b>No Fear! English Drama Group</b> Information, Filme vergangener Inszenierungen	Hr. Kupsch	
	<b>Plätzchenverkauf</b>	Unser Abi-Jahrgang	
<b>im gesamten Gebäude</b>	<b>Religiöse Eckpunkte</b>	Katholische & Evangelische Religion	9.00 Uhr bis 13.00 Uhr
<b>R 11</b>	<b>Mathe für Fans</b> Experimente, Rätsel, Spiele	Fr. Kellermann, Hr. Bartsch, Fr. Gollanek, Fr. Langer	9.00 Uhr bis 13.00 Uhr
<b>R 12</b>	<b>Latein lebt!</b> Information und Beratung zum Fach Latein	Fr. Walk, Fr. Wernitz	9.00 Uhr bis 13.00 Uhr
	<b>Probeunterricht (15 Min.)</b>	Fr. Walk	9.30 / 10.30 / 11.30 Uhr
	<b>Szenische Darstellung (10 Min.)</b>	Frau Wernitz & SchülerInnen 5a /6a	10.00 Uhr und 11.00 Uhr
<b>R 13</b>	<b>Español para peques</b> Spielerische Entdeckungstour durch die spanische Sprache und Kultur, Präsentationen	Fr. Kellermann, Fr. Luftmann, Fr. Wülfing, Fr. Cereto Martinez, SchülerInnen	9.00 Uhr bis 13.00 Uhr 9.30 Uhr und 10.15 Uhr
<b>R 14</b>	<b>La Crêperie</b> Crêpes-Verkauf Beratung und Information zum Fach Französisch	Fr. Venjakob, Hr. Ruhrbruch, SchülerInnen	9.00 Uhr bis 13.00 Uhr
<b>R 16</b>	<b>„Preparing for an English Christmas“</b> Beratung zum Fach Englisch, Spiele, Basteln	Fr. Schmidt, Fr. Lach, Fr. Seibt, Fr. Gollanek, SchülerInnen	9.00 Uhr bis 13.00 Uhr
<b>R 17</b>	<b>Internationales Lernen, Austauschprogramme, International Baccalaureate (IB), Erasmus</b> Information und Beratung	Hr. Franke, Fr. Lacroix	9.00 Uhr bis 13.00 Uhr
<b>Aquarium</b>	<b>Kinderbetreuung für jüngere Geschwister</b> basteln, malen, schminken	Referendare, SchülerInnen	9.00 Uhr bis 13.00 Uhr

## Hauptgebäude / Untergeschoss

<b>U 04 Schülerbücherei</b>	<b>Wir präsentieren unsere Lieblingsbücher!</b> Informationen und Beratung zum Fach Deutsch Präsentation unserer Schülerbücherei	Hr. Herdemerten, Fr. Agert	9.00 Uhr bis 13.00 Uhr
<b>U 04</b>	<b>„Betreuung am Nachmittag“</b> Beratung zur Betreuung & Spielen für Kinder	B&B-Team: Fr. Gotthardt	9.00 Uhr bis 13.00 Uhr

## Hauptgebäude / 1. Etage

Aula	<b>Großer Chor und Orchester</b> Öffentliche Probe	Fr. Zywietz-Godland	9.30 Uhr bis 11.00 Uhr
Aula	<b>Hauptorchester</b> Öffentliche Probe	Hr. Dr. Schönwitz, Hr. Haucke	11.00 Uhr bis 12.25 Uhr
Aula	<b>Große Lichtshow</b> Licht- und Soundeffekte	Hr. Deges & Technik-AG	12.40 Uhr
Aulafoyer	<b>Aus dem Garten!</b> Verkaufstand für Leckeres aus dem Schulgarten Verkauf unseres Goethekalenders Filmvorführung zu unserem Schulgartenprojekt	F. Mesterheide, Fr. Kildentoft, Schulgarten- und Schulhofgestaltungsgruppe	9.00 Uhr bis 13.00 Uhr
R 19	<b>Technik zum Anfassen</b>	Hr. Deges & Technik-AG	9.00 Uhr bis 13.00 Uhr
R 23	<b>Es ist immer was los!</b> Aktionen unserer SV rund um' s Jahr Waffelverkauf	Schülervertretung	9.00 Uhr bis 13.00 Uhr
R 24	<b>Ausstellung des Fachbereichs Geschichte</b> Digitales Quiz, Schülerarbeiten, Filmdokumentationen	Hr. Tscharnke, Fr. Sudhaus,	9.00 Uhr bis 13.00 Uhr
	<b>Kunstaustellung</b> Entdecken Sie die Werke unserer SchülerInnen auch im Treppenaufgang zum 2. Stock und R 34		
R 27	<b>Mit den Simpsons und Batman um die Welt</b> Ein spannendes Stationenlernen mit dem Atlas	Fr. Bensberg, Fr. Kildentoft, Hr. Josek	9.00 Uhr bis 13.00 Uhr
Flurbereich R 28 - 30	<b>Und und und... Unterricht ist ja nicht alles!</b> Soziale Tage, Projekte, Kess-Programm, Gesundheit & Prävention, Patenschaftskonzept, Individuelle Förderung, AGs		9.00 Uhr bis 13.00 Uhr
Flurbereich R 31-33	<b>Sozialwissenschaften</b> Ausstellung der selbstgestalteten Wahlurnen im Rahmen des „Wahlurnenwettbewerbs“ zur Landtagswahl, Schülerarbeiten aus dem Wettbewerb „Ey yoU“		9.00 Uhr bis 13.00 Uhr

## Hauptgebäude / 2. Etage

R 34	<b>Aus dem Kunstunterricht</b> Ausstellung von Schülerarbeiten	Hr. Dr. Koppenborg, Fr. Schnell Fr. Kuhl-Prelle, Fr. Bieniek	9.00 Uhr bis 13.00 Uhr
Turm	<b>Tolle Aussichten!</b> Genießen Sie die Aussicht auf Essen! Kunstaustellung	Fr. Bieniek & Kunst GK 11	9.00 Uhr bis 13.00 Uhr

### Naturwissenschaftlicher Anbau / Erdgeschoss

N 101 & N 104	Physik zum Anfassen und Mitmachen	Hr. Dr. Paternoga, Hr. Deges, Hr. Schwedhelm	9.00 Uhr bis 13.00 Uhr
------------------	-----------------------------------	---	------------------------

### Naturwissenschaftlicher Anbau / 1. Etage

N 201	Goethe biologisch	Fr. Fußholler, Hr. Schmidt, Hr. Josek	9.00 Uhr bis 13.00 Uhr
-------	-------------------	--	------------------------

### Naturwissenschaftlicher Anbau / 2. Etage

N 301	Chemie zum Anfassen & Mitmachen	Hr. Preyer, Fr. Memedoski, Fr. Krake, Fr. Deufel, Fr. Dr. Fehr, SchülerInnen	9.00 Uhr bis 13.00 Uhr
N 304	Informatik und Robotik im Computerraum  Im Foyer (EG) des Anbaus: Präsentationen unserer Roboter-AG Achten Sie auf Flyer und Aushänge!	Hr. Brüning & SchülerInnen	9.00 Uhr bis 13.00 Uhr

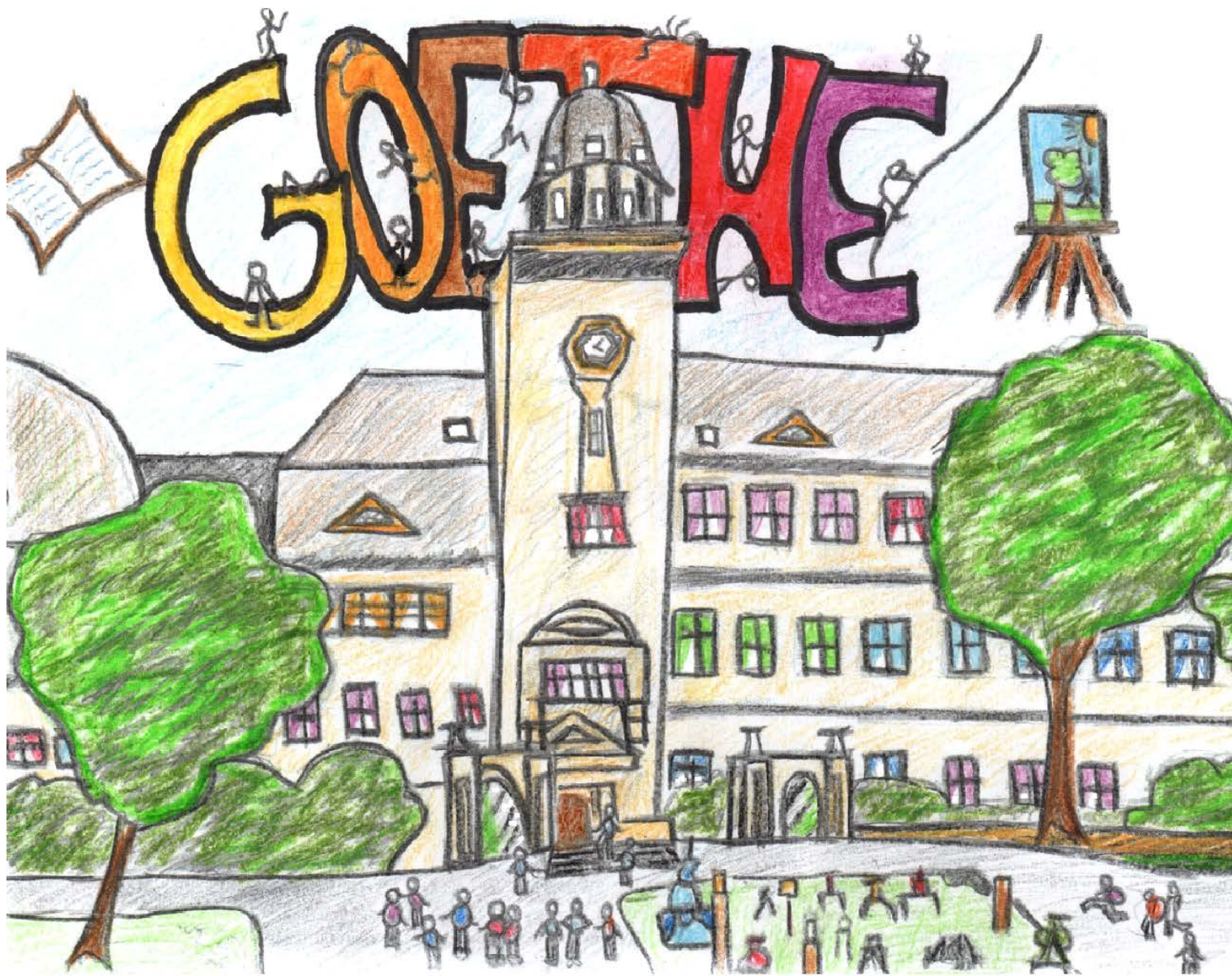
### Sporthalle

Sporthalle	Unser großes Fußballturnier  Ausstellung rund um die Sportaktivitäten der Goetheschule im Foyer der Sporthalle	Klassen 5 und 6	8.30 Uhr bis 13.00 Uhr
------------	---	-----------------	------------------------

Goetheschule Essen • Ruschenstr.1 • Essen Bredeneu

Besuchen Sie auch unsere Homepage:

[www.goetheschule-essen.de](http://www.goetheschule-essen.de)



Welcome !

Willkommen !

# Tag der offenen Tür

Samstag, 2. Dezember 2017

9.00 Uhr – 13.00 Uhr

Salute !

Benvenuto !

Goetheschule Essen • Ruschenstr.1 • Essen Bredeney

[www.goetheschule-essen.de](http://www.goetheschule-essen.de)